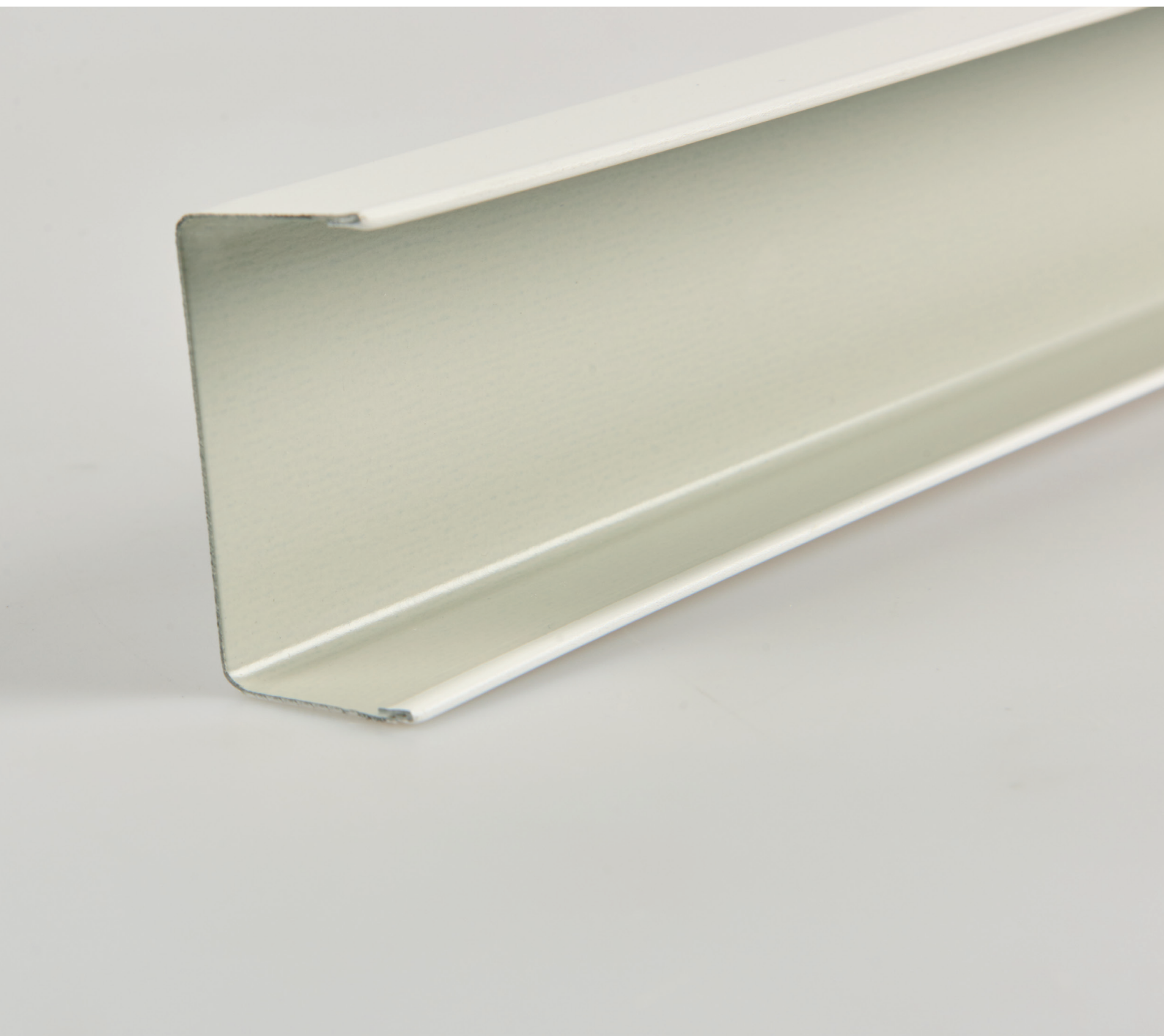


FICHA TÉCNICA



Chicago Metallic Perfiles en C



Chicago Metallic Perfiles en C

- Perfiles en C para placas de más de 37 mm
- Se utiliza con un clip anti-levamiento para sujetar los paneles al perfil remate
- Adecuado en espacios con corrientes de aire
- Color completamente acorde con los distintos sistemas de perfilería Chicago Metallic

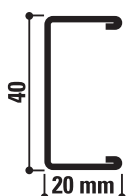
Gama

Familia de producto		Descripción	Longitud (mm)	Colores	Contenido Caja: uds.	Contenido Caja: ml	Contenido Caja: kg	Contenido Palet: cajas	Contenido Palet: kg
Opciones para remates									
C37		Remate en C 20x40x20 mm	3050	901, 88, 04, 001, 11	32	97,6	32,5	30	975
Accesorios									
HDC W1		Clip mural anti-levantamiento de acero - altura 23 mm - en combinación con el remate C37			250		2,1		

Tenga en cuenta que no todos los colores están disponibles para todos los productos. Le recomendamos que consulte la gama de colores que se ofrecen actualmente para cada producto. Si necesita más asesoramiento o tiene alguna preferencia de color específica, no dude en ponerse en contacto con Rockfon.

Descripción del producto

C37



- Perfil remate en C con bordes plegados y cara vista de 20 mm. Para paneles de hasta 37 mm de espesor. Recomendado para paneles metálicos. Puede utilizarse por ambos lados. La parte superior y los clips antielevaramiento garantizan una perfecta sujeción de los paneles, que resisten todo tipo de impactos, presiones negativas o corrientes de aire en general.

Espesor de acero: 0,5 mm

Capacidad



Reacción al fuego

A1 / A2-s1,d0 (Color-all)



Resistencia a la corrosión

B



Medio ambiente

Totalmente reciclable

Prestaciones y colores de las perfilierías y de los accesorios Chicago Metallic



Reacción al fuego

La clasificación de reacción al fuego cumple con la norma EN 13501-1. La perfilería en acero Chicago Metallic y sus accesorios no son combustibles.



Resistencia al fuego

La resistencia al fuego de la perfilería en acero Chicago Metallic cumple con la norma EN 13501-2.



Colores

La perfilería Chicago Metallic está disponible en muchos colores basados en la carta de colores del sistema RAL y NCS, medidos de acuerdo con ISO 7724-2 e ISO 7724-3. Los colores pueden diferir ligeramente de sus referencias RAL y NCS. La perfilería Chicago Metallic está disponible en acabado de brillo bajo, medio y alto con valores promedio de 5, 15 y 50 unidades, respectivamente. El brillo se mide según la norma EN. Los perfiles Chicago Metallic están disponibles en una variedad de acabados, que van desde el mate hasta el alto brillo, con un promedio respectivo de <5, 15 y 50 unidades en un ángulo de 60°. El acabado mate se mide en un ángulo de 85°. Consulta la leyenda de colores para conocer sus valores medios. La unidad de brillo se mide de acuerdo con EN13523 parte 2. 13523 parte 2 a un ángulo de 60°.



Resistencia a la corrosión

Los productos Chicago Metallic son de acero galvanizado en caliente, siguiendo el proceso de fabricación de Sendzimir, y cumplen con la clase de corrosión EN 13964 (A, B, D). Los sistemas estándar de Clase B están cubiertos de manera uniforme en ambos lados con 100 g / m² de zinc. El refuerzo de la resistencia a la corrosión de los sistemas y accesorios de clase C y D tienen respectivamente una capa de 100g/m² y 275g/m² de zinc aplicada uniformemente en ambos lados y están protegidos por una capa adicional de pintura de 20 micrones en cada lado.



Capacidad de carga máxima

La capacidad de carga máxima (carga máxima kg/m² aplicable al sistema de perfilería sin exceder la deflexión permitida de los componentes individuales) cumple con la norma EN 13964. El valor acumulado de la deflexión del sistema (indicado en las fichas técnicas) no debe exceder la deflexión máxima recomendada por clase 1 estándar. La configuración de un proyecto especial que utiliza tamaños de modulación no estándar, como se menciona en las fichas técnicas, debe ser calculada por los servicios técnicos de Rockfon.



Mantenimiento

Todos los perfiles de Chicago Metallic se pueden limpiar con agua y un detergente suave mediante una esponja de espuma de melamina o un paño de microfibra.

Códigos de colores

Tenga en cuenta que no todos los colores están disponibles para todos los productos. Le recomendamos que consulte la gama de colores que se ofrecen actualmente para cada producto. Si necesita más asesoramiento o tiene alguna preferencia de color específica, no dude en ponerse en contacto con Rockfon.

Blanco 001 RAL 9003	Blanco 901 RAL 9010	Blanco 01 White 916	Matt White 11 RAL 9003
Gris platino 54 RAL 7035	Gris aluminio 04 RAL 9006	Acero galvanizado 00/69	Matt Black 88 RAL 9004
Brushed Alu 534	Espejo Chrome 14	Carrara 57	Dorado Brass 16
Blanco 001 / Blanco 001 (8WW) RAL 9003 / RAL 9003	Negro 08 / Negro 08 (8BB) RAL 9005 / RAL 9005	Blanco 001 / Negro 08 (8WB) RAL 9003 / RAL 9005	Gris aluminio 04 / Negro 08 (8GB) RAL 9006 / RAL 9005

Valor L: 93 Brillo: 2 en
ángulos de 60° y 85°

Brillo: 4,5 en ángulo de 60°
y 11,5 en ángulo de 85°

Rockfon Color-all®

 <p>Mustard - 51 NCS S 2050-Y20R</p>	 <p>Sand - 30 NCS S 1020-Y30R</p>	 <p>Stucco - 20 NCS S 1005-Y20R</p>			
 <p>Scarlet - 71 NCS S 5040-Y90R</p>	 <p>Coral - 76 NCS S 3040-Y90R</p>	 <p>Seashell - 75 NCS S 1010-Y70R</p>	 <p>Petal - 74 NCS S 1005-Y60R</p>		
 <p>Seaweed - 34 NCS S 8005-G</p>	 <p>Eucalyptus - 32 NCS S 6020-B90G</p>	 <p>Sage - 31 NCS S 3010-G10Y</p>	 <p>Mint - 12 NCS S 0505-G10Y</p>		
 <p>Space - 49 NCS S 7020-B</p>	 <p>Storm - 48 NCS S 5030-R90B**</p>	 <p>Azure - 47 NCS S 3020-B</p>	 <p>Fresh - 42 NCS S 2010-B10G</p>		
 <p>Earth - 25 NCS S 5010-Y50R</p>	 <p>Clay - 26 NCS S 5005-G50Y</p>	 <p>Linen - 22 NCS S 4005-Y50R</p>	 <p>Sandalwood - 13 NCS S 2010-Y70R</p>	 <p>Chalk - 21 NCS S 2005-Y40R</p>	
 <p>Ebony - 28 NCS S 8005-R</p>	 <p>Cork - 24 NCS S 4010-Y30R</p>	 <p>Hemp - 23 NCS S 3005-Y</p>			
 <p>Iron - 18 NCS S 7502-B</p>	 <p>Concrete - 06 NCS S 5502-B</p>	 <p>Mastic - 17 NCS S 4000-N</p>	 <p>Zinc - 05 NCS S 4005-R50B</p>	 <p>Mercury - 62 NCS S 3005-R80B*</p>	
 <p>Charcoal - 09 NCS S 8500-N</p>	 <p>Anthracite - 08 NCS S 7005-B</p>	 <p>Gravel - 03 NCS S 3502-B</p>	 <p>Plaster - 02 NCS S 2005-R80B</p>	 <p>Stone - 01 NCS S 2000-N</p>	 <p>Moon - 10 NCS S 1005-R80B</p>

* El color contiene pigmentos de efecto.

** El color está entre NCS S 5030-R90B y NCS S 6030-R90B.

Tenga en cuenta que no todos los colores están disponibles para todos los productos. Le recomendamos que consulte la gama de colores que se ofrecen actualmente para cada producto. Si necesita más asesoramiento o tiene alguna preferencia de color específica, no dude en ponerse en contacto con Rockfon.

Los códigos NCS indican la coincidencia de color más parecida. El tono real de la periferia Rockfon Color-all® puede diferir ligeramente de los colores impresos debido a la textura de la superficie. Las muestras están disponibles bajo petición.

Sounds Beautiful

